

Operational
Excellence

Geschäftskontinuität

Recovery

Team und Kommunikation

Performance



1 Ausgangslage

2 Schritte aus der Krise

3 Hochlauf Szenarien

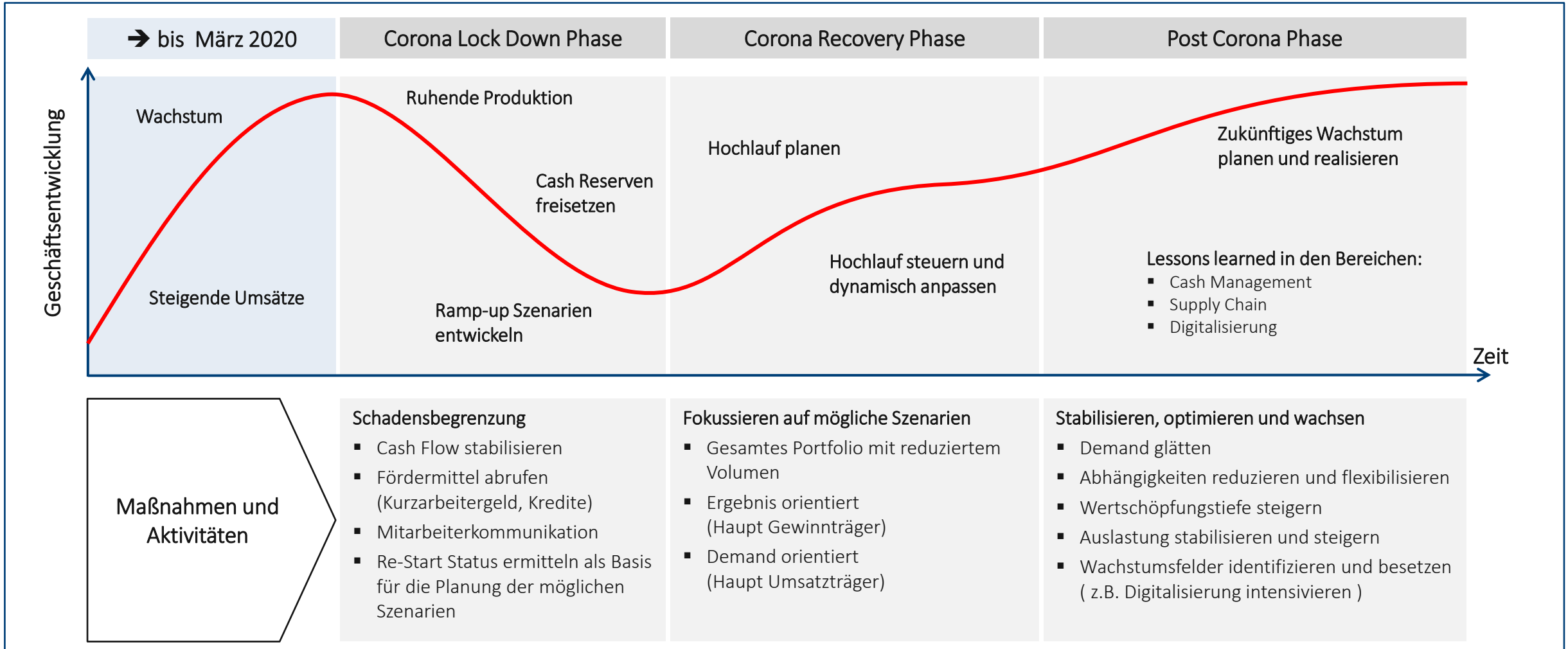
4 Mögliche Unterstützung



Corona Krise und Auswirkungen auf Unternehmen

Wie navigieren sich Unternehmen erfolgreich durch die Phasen

Jede Wertschöpfungskette ist **individuell** und bedarf individueller, **abgestimmter Maßnahmen**, um einen vollständigen Geschäftseinbruch durch den Lock Down zu verhindern. Für die **Folgephasen wird empfohlen**, schnell die **richtigen Entscheidungen zu treffen** und konsequent umzusetzen.





In der Lock Down Phase ist es extrem **wichtig, die finanzielle Lage zu stabilisieren und zu stärken**. Darüber hinaus muss es eine klare Kommunikation, nach innen wie nach außen, stattfinden und **zu jeder Zeit ermittelt** werden, wo das Unternehmen aktuell steht.

Wichtige und notwendige Aktivitäten in der „Lock Down“ Phase

Beschreibung:

In dieser Phase empfiehlt es sich, die hier aufgelisteten Punkte konsequent abzarbeiten, um für die nächste Phase bestens aufgestellt zu sein.

Empfohlene Aktivitäten – Schwerpunkte:

Baseline ermitteln

Kunden

- Bestehende Aufträge
- Anforderungen und Auftragsprognose
- Klassifizierung / Wichtigkeit

Supply Chain

- Materialbestand
- Lieferzeiten und Verlässlichkeit der Zulieferer
- Lagerkapazität

Kapazitäten

- Mitarbeiter und Maschinen
- Kundenlieferung
- Cashflow und Investment

Betrieb steuern

Überwachen

- Kritischen Pfad
- Tägliche Mitarbeiterbesprechungen
- Fakten- / datenbasierte Dashboards

Anpassen

- Produktauswahl
- Produktions- und Einsatzplanung
- Materialanforderungen und Lieferzeiten

Berichten

- Fokussiert und minimiert auf das Wesentliche
- Veränderungen, Herausforderungen und Lösungen
- Cash Flow

Ramp-up planen

Roadmap / Recovery Planung

- Produktauswahl und Reihenfolge aus bestehendem Portfolio
- Kundenpriorisierung
- Regionenauswahl

Supply Chain

- Ordermanagement und Materialbestellungen
- Wareneingang und interne Verteilung
- Leistungsversprechen und Kundenlieferungen

Produktion

- Einsatzplanung (Mitarbeiter und Maschinen)
- Materialanforderungen
- Ausfallzeiten und Wartungen



In der Post Corona Phase ist es extrem wichtig, neben der **Stabilisierung des hochgefahrenen Business**, dieses **konsequent zu optimieren** und **neue Wachstumsfelder zu erschließen**, um so Abhängigkeiten zu reduzieren.

1 **Bullwhip** (Peitscheneffekt) Effekt vermeiden und **Demand** glätten

2 **Abhängigkeiten** reduzieren & flexibilisieren

3 **Wertschöpfungstiefe** steigern

4 **Auslastung** stabilisieren und steigern

5 **Wachstumsfelder** identifizieren und besetzen (Digitalisierung intensivieren und smart Services etablieren)



Corona Krise und Auswirkungen auf Unternehmen

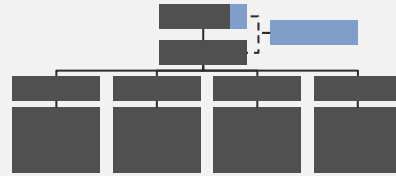
Wie navigieren sich Unternehmen erfolgreich durch die Phasen

Die **ganzheitliche Betrachtung der Wertschöpfungskette** ist elementar für einen Abgleich der Nachfrageveränderung mit der eigenen Lieferfähigkeit.



Beratend zur schnellen Wiederherstellung des Geschäftes

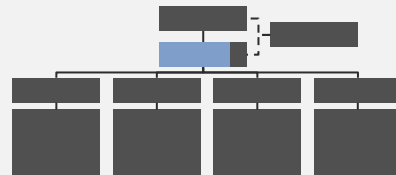
Aufsetzen und Definition von Recovery Programmen



- Identifizierung der systemkritischen Elemente und Bereiche
- Aufsetzen von Recovery Programmen mit Governance Strukturen
- Koordination, Einbindung und Abstimmung aller Stakeholder

Projekt Management (PMO) und Kontrolle

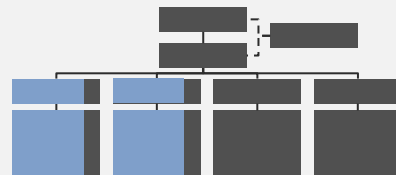
Ganzheitliche Führung von Recovery Programmen



- Tägliche Cashflow Betrachtung
- Herstellung von Transparenz für geschäftskritische Bereiche
- Führung und Unterstützung bei systemrelevanten Herausforderungen

Workstream Führung

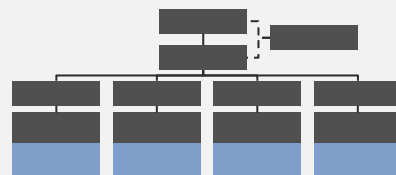
Temporäre Übernahme von operativen Funktionen / Projekten



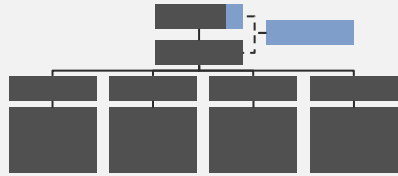
- Operative Steuerung definierter Maßnahmen
- Kontinuierliche Überwachung und nachjustieren der Ergebnisse
- Motivation und Führung von Teams

Unterstützungskapazität

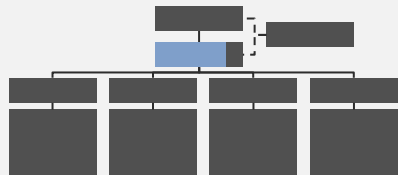
Bereitstellung von Ressourcen für kritische Geschäftsbereiche und Aktivitäten



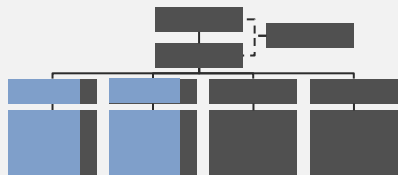
- Projektmanagement
- Controlling der operativen / finanziellen Ergebnisse
- Linien Management Funktionen (Operation und Finanzen)



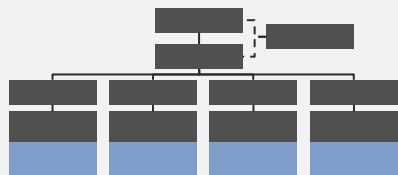
- Entwicklung und Umsetzung von Kostenreduktionsprogrammen
- Aufsetzen, Verantwortung, Führung und erfolgreicher Turnaround eines Entwicklungsprojektes
- Wachstumsstrategie für einen globalen Logistikdienstleister / Digitale Logistik / Maschinenbau



- Wiederherstellung und Stabilisierung der globalen E2E Lieferperformance
- Recovery mehrerer Produktentstehungsprojekte (R&D, NPI und Operation)
- Globales Service Restrukturierungsprogramm über der E2E Wertschöpfungskette



- Wiederherstellen und Sicherung der Servicebereitschaft (Produkt Ramp-up)
- Aufbau und Implementierung eines ganzheitlichen Qualitätsmanagementsystems
- Prozessoptimierung / Re-design einer Reverse Logistik für Konsumgüter / Industriegüter



- Geschäftsführer und Management Funktionen im Mittelstand und internationalen Konzernen
- Management und Lösen aller kundenseitigen Eskalationen bezüglich Lieferperformanz
- Aufsetzen einer Lean Produktion über mehrere Standorte und Produktsegmente



Corona Krise und Auswirkungen auf Unternehmen

Unterstützung der Top und Bottom-line

Der Weg zu einer **Führung im Krisenmode** ist von täglichen Herausforderungen geprägt, die **jederzeit erkannt, angegangen und aktiv** gesteuert werden müssen.

- Kommunikation (Two-way, Team, Offenes Feedback, Erfolge feiern)
- Governance (Verantwortlichkeiten und Aufgaben, Entscheidungs- und Eskalationspfade, Baseline & Ziele, Struktur & Standards)
- Strukturen (Klare Aufgabenverteilung & -definition, Geradlinigkeit/Unkompliziertheit)

Mitarbeiter



Umsatz



- Finanzen und Steuern: Finanzierung, Umstrukturierung und Cashflow
- Überarbeitung der Vertriebsstrategie, um mit dem sich entwickelnden Kundenverhalten und dem Wettbewerbsumfeld (Risiken & Chancen) umzugehen
- Priorisierung der Maßnahmen zum Schutz von Kundenbeziehungen und kommerziellen Interessen.

- Analyse der Lieferkettenrisiken und -auswirkungen, einschließlich der Risiken und Auswirkungen auf Drittlieferanten
- Flexible / situationsbedingte Bestandsanpassungen
- Lösungsentwicklung, um Lieferengpässe zu überwinden

Wertschöpfungskette



Operation



- Identifizierung, Dokumentierung und Bewertung der Betriebsrisiken
- Risikobewältigungsmaßnahmen definieren und einleiten sowie kontinuierliche Neubewertung, Steuerung und Umsetzungskontrolle
- Kapazitätsplanung – Ressourcenmanagement (Mitarbeiter, Maschinen, Material)





Fachliche Schwerpunkte:

- Programm Setup und Management
- Transformationsprogramme
- Restrukturierung und Turnaround
- Operational Excellence



Stefan Pletsch
Managing Director & Partner

 +49 (0) 170 68 21 394


 s.pletsch@i-tec-consulting.com


Fachliche Schwerpunkte:

- Operational Excellence / KaiZen
- Project Recovery
- Restrukturierung und Turnaround
- Life Cycle und Service Management



Michael Blunck
Senior Manager

 +49 (0) 151 1521 0907

 m.blunck@i-tec-consulting.com

Planungsgenauigkeit

Unsicherheiten Managen

Liefertreue

Vertriebsmanagement

Transparenz und Integration

Widerstandsfähigkeit der Supply Chain

Stabilität in Operation

Lieferkette wiederherstellen und
sicherstellen

Materialverfügbarkeit

Risiko Reduzierung

Recovery and Ramp-up

Ganzheitlich und faktenbasiert

Mitarbeiterführung

Machbare Lösungen umsetzen